

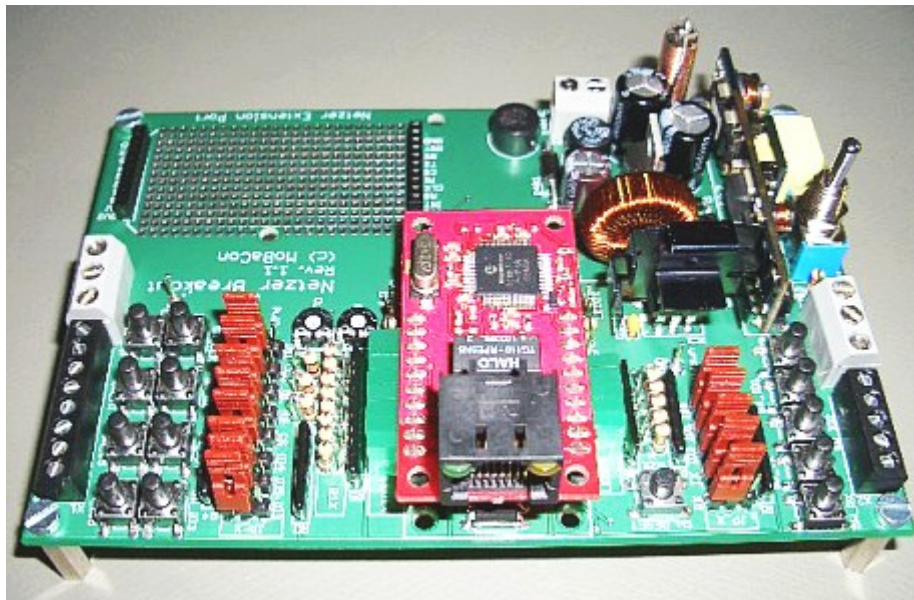
# Details zur Netzer Hardware

## Netzer Spielfeld Erweiterungsplatinen

Für das Netzer-Spielfeld wurden einige Aufsteckplatinen entwickelt:

- [S88-Erweiterung](#)
- [I2C-Erweiterung](#)

## Das Netzer Spielfeld



Mit dem [Netzer Spielfeld](#), einer Experimentierplatine für das Ethernet-Gateway Netzer, können sehr schnell eigene Schaltungen in Betrieb genommen werden. Der Netzer wird einfach aufgesteckt.

## Eagle-Bibliotheken

Für neue Eagle-Projekte, in denen Netzer verwendet werden soll, gibt es hier die Bibliothek (**Stand 01.07.2011**):

[Öffnen](#) (Eagle Version 5.X)

Neben Netzer ist der Erweiterungsport enthalten, um eigene Erweiterungsplatinen für die Breakout-Platine erstellen zu können.

## Schaltpläne

- Eagle-Datei: [Öffnen](#)
- PDF: [Öffnen](#)

## Layout

- Eagle-Datei: [Öffnen](#)
- PDF (Oberseite): [Öffnen](#)
- PDF (Unterseite, gespiegelt): [Öffnen](#)
- PDF (Bauteile Oberseite): [Öffnen](#)

From:  
<https://www.mobacon.de/dokuwiki/> - **MoBaCon**

Permanent link:  
<https://www.mobacon.de/dokuwiki/doku.php?id=de:netzer:hardware&rev=1337718358>

Last update: **2025/06/11 20:43**

