

ACHTUNG! Diese Seite wird nicht mehr länger gepflegt.
Wechselt auf die englischsprachige Seite für eine aktuelle
Anleitung (Link unten links).

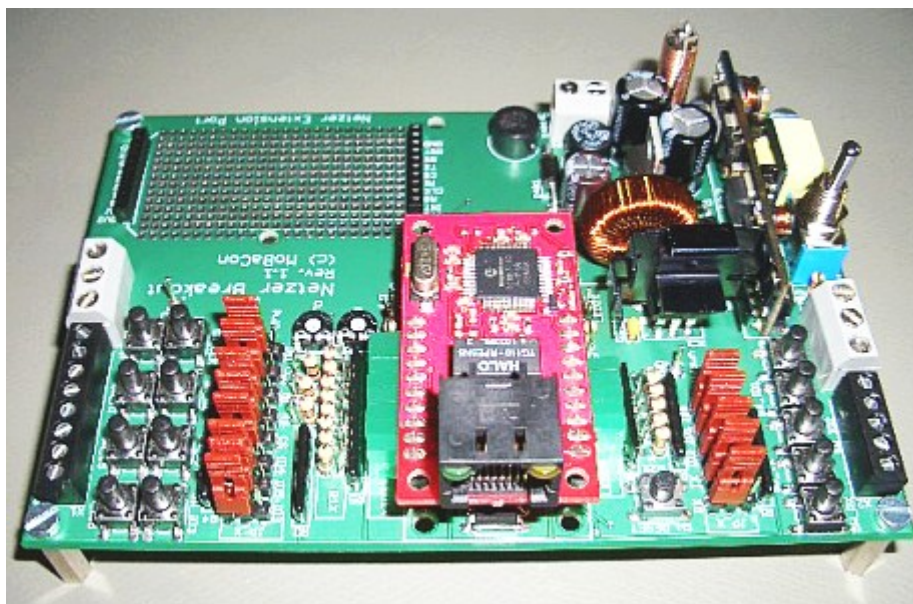
Details zur Netzer Hardware

Netzer Spielfeld Erweiterungsplatinen

Für das Netzer-Spielfeld wurden einige Aufsteckplatinen entwickelt:

- [S88-Erweiterung](#)
- [I2C-Erweiterung](#)

Das Netzer Spielfeld



Mit dem [Netzer Spielfeld](#), einer Experimentierplatine für das Ethernet-Gateway Netzer, können sehr schnell eigene Schaltungen in Betrieb genommen werden. Der Netzer wird einfach aufgesteckt.

Netzer Eagle-Bibliotheken

Für neue Eagle-Projekte, in denen Netzer verwendet werden soll, gibt es hier die Bibliothek (**Stand 22.05.2012**):

[Öffnen](#) (Eagle Version 5.X)

Neben Netzer ist der Erweiterungsport enthalten, um eigene Erweiterungsplatinen für das Spielfeld erstellen zu können.

Netzer Schaltpläne

- Eagle-Datei (netzer.sch): [Öffnen](#)
- PDF (netzer_schematics.pdf): [Öffnen](#)

Netzer Layout-Dateien

- Eagle-Datei (netzer.brd): [Öffnen](#)
- PDF (Oberseite): [Öffnen](#)
- PDF (Unterseite, gespiegelt): [Öffnen](#)
- PDF (Bauteile Oberseite): [Öffnen](#)

From:

<http://mobacon.de/wiki/> - **MoBaCon Wiki**

Permanent link:

<http://mobacon.de/wiki/doku.php/de/netzer/hardware>

Last update: **2014/02/09 13:32**

